

# SE BUSCA

## GALÁPAGOS AUTÓCTONOS

en el

## PANTANO DEL EBRO

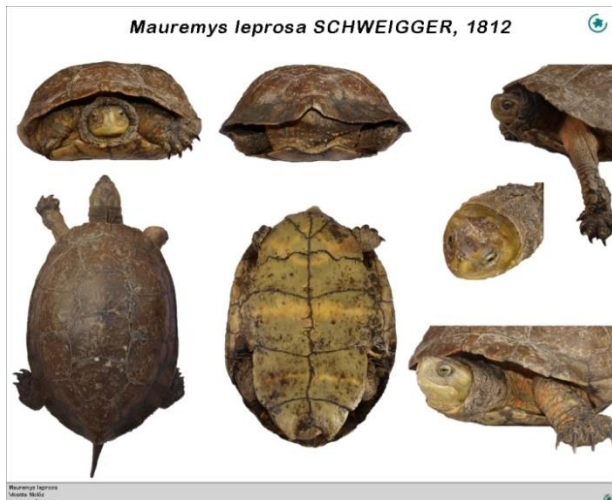
En el Embalse del Ebro se dispone de datos históricos antiguos y capturas accidentales de galápagos nativos autóctonos.

Investigar la existencia de poblaciones nativas escasas, relictas o crípticas en humedales extensos requiere ayuda de todos.

### Cómo distinguirlos.



Galápago Europeo. *Emys orbicularis*.



Galápago Leproso. *Mauremys leprosa*.

CUIDADO en la pesca del Cangrejo.

### LA INFORMACIÓN ES IMPORTANTE:

Si encuentras o pescas un ejemplar de galápagos autóctono nativo europeo o leproso, fotografálo y recoge los datos de la observación (hora, día, paraje, pueblo), libéralo inmediatamente y comunícalo a la Confederación Hidrográfica del Ebro, a la Dirección General de Medio Natural de Cantabria o Castilla y León o a sus agentes.

**NOTA IMPORTANTE: Los galápagos autóctonos están protegidos por la Ley. Llevarse los a casa, retener, capturar o dañar a las especies protegidas puede suponer un delito, artículo 334 del Código Penal.**

